



Mein Winteranfang. Mein Service. Angebote für  
die neue Saison vom Autohaus Werner in Weyhe.  
Gültig bis 15.12.2011.



Mercedes-Benz

## Rundum sicher starten, bevor der Winter startet.

Lassen Sie sich nicht von Regen, Glätte, Schnee und eisiger Kälte überraschen – aber gern von unseren attraktiven Angeboten für die kommende Saison. Wir bereiten Ihren Mercedes auf die unangenehme Witterung mit vielfältigen Leistungen und Produkten vor. Wofür Sie sich dabei auch entscheiden, Ihr Fahrzeug wird von unseren Fachleuten mit der Kompetenz des

Herstellers in ausgezeichneter Qualität gewartet und gepflegt. Der Einsatz von Mercedes-Benz Original-Teilen sorgt zudem für ein Höchstmaß an Sicherheit. Gerade in schwierigen Verkehrssituationen sollen Sie sich schließlich jederzeit auf Ihr Fahrzeug verlassen können. Kommen Sie jetzt einfach zu uns – dann kann auch der Winter kommen.

### Erneuerung der vorderen Wischerblätter zum Festpreis.



Sie sorgen für einen klaren Durchblick und damit auch für mehr Sicherheit im Straßenverkehr: Die Mercedes-Benz Original-Wischerblätter sind genau auf Ihr Fahrzeug abgestimmt und werden von uns sorgsam montiert.

A-Klasse (BR 169),  
B-Klasse (BR 245)  
ab EUR

**57<sup>00</sup>**

C-Klasse (BR 204)  
ab EUR

**57<sup>00</sup>**

C-Klasse (BR 203),  
E-Klasse (BR 212),  
M-Klasse (BR 163)  
ab EUR

**57<sup>00</sup>**

E-Klasse (BR 211),  
SLK-Klasse (BR 171),  
CLS-Klasse (BR 219)  
ab EUR

**57<sup>00</sup>**

Unser Festpreis versteht sich inkl. Lohn und Material sowie einer 50-ml-Flasche Intensiv-Scheibenreiniger.

### Unsere Scheibenreparatur sorgt schnell für sicheren Durchblick.

Ein Steinchen und schon fehlt der Durchblick. Mit unseren Reparaturmethoden beseitigen wir kleine Schäden an der Windschutzscheibe ohne großen Aufwand. Und in den meisten Fällen für Sie kostenlos. Denn die Kfz-Versicherung übernimmt die Kosten meist ohne Abzug der Selbstbeteiligung.



### Winter-Komplettrad.

Komplettrad NB für die Baureihe 204 mit Pirelli S2. 205/55 R16 91 H. Solange der Vorrat reicht.

C-Klasse, ab Bj. 2007  
(BR 204), Abbildung  
ähnlich

Aktionspreis  
Stück/EUR

**210<sup>00</sup>**



Radbolzen/-nabenabdeckungen/  
-zierdeckel werden separat berechnet.



## Winterreifen.

Michelin A4, Reifen für die Baureihen 169/245.  
195/65 R15 91 T. Solange der Vorrat reicht.

B-Klasse, Bj. 2005 bis  
2011 (BR 245)



Aktionspreis  
Stück/EUR

**85<sup>00</sup>**

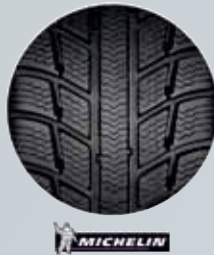
Abbildung ähnlich.



## Winterreifen.

Michelin A4, Reifen für die Baureihen 203/204/208/  
209/171. 205/55 R16 91 H. Solange der Vorrat reicht.

C-Klasse, ab Bj. 1993  
(BR 202/203/204),  
CLK-Klasse, Bj. 1997  
bis 2009 (BR 208/209),  
SLK-Klasse, Bj. 1996



Stück/EUR

**130<sup>00</sup>**

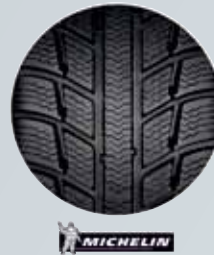
Abbildung ähnlich.



## Winterreifen.

Michelin A4, Reifen für die Baureihen 211/212.  
225/45 R17 91 H. Solange der Vorrat reicht.

E-Klasse, ab Bj. 2002  
(BR 211/212)



Stück/EUR

**180<sup>00</sup>**

Abbildung ähnlich.



## Winter-Komplettrad.

Komplettrad NB für die Baureihe 212 mit Pirelli S2.  
225/55 R16 99 H. Solange der Vorrat reicht.

E-Klasse, ab Bj. 2009  
(BR 212), Abbildung  
ähnlich



Aktionspreis  
Stück/EUR

**249<sup>75</sup>**

Radbolzen/-nabenabdeckungen/  
-zierdeckel werden separat berechnet.

## Beste Pflege für Ihre Sommerreifen.

Sie kaufen neue Winterreifen, wir prüfen  
Ihre Sommerreifen. Dabei messen wir die  
Profiltiefe, prüfen Reifen und Räder auf  
Beschädigungen und machen sie fit für die  
Einlagerung. Wollen Sie die Reifen nicht  
selbst einlagern, übernehmen wir das gern.  
Bei uns kommen sie gut durch den Winter.

ab EUR

**45<sup>00</sup>**



## Winter-Komplettrad.

Komplettrad NB für die Baureihen 203/208/209/  
170/171 mit Pirelli S2. 205/55 R16 91 H.  
Solange der Vorrat reicht.

C-Klasse, Bj. 1993 bis  
2010 (BR 202/203/CLC),  
CLK-Klasse, Bj. 1997 bis  
2009 (BR 208/209),  
SLK-Klasse, Bj. 1996,  
Abbildung ähnlich



Aktionspreis  
Stück/EUR

**210<sup>00</sup>**

Radbolzen/-nabenabdeckungen/  
-zierdeckel werden separat berechnet.

## Das Kraftpaket für Ihren Mercedes.

Mercedes-Benz Original-Batterien in Blei-  
Calcium-Silber-Technologie haben eine lange  
Lebensdauer und sorgen für viele kraftvolle  
Starts. Wir tauschen Ihre Batterie zum  
Festpreis und achten darauf, dass die  
Einstellungen Ihrer elektronischen Geräte  
dabei erhalten bleiben.

Festpreis inkl. Lohn und  
Material/EUR

**245<sup>00</sup>**



Batterie (74 Ah) für CLK-Klasse (BR 208) und SLK-Klasse (BR 171).



## Günstig und gesund: die regelmäßige Klimaanlage-Reinigung.

Die regelmäßige Reinigung der Klimaanlage schafft ein hygienisches Raumklima. Davon profitieren alle Insassen, besonders Kleinkinder, Allergiker und Asthmatiker. Der Spezialreiniger Mercedes-Benz Contra Sept® AirCo sorgt für Sauberkeit und frischen Duft.



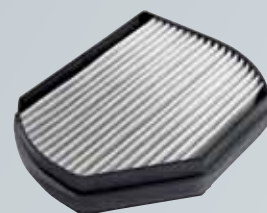
inkl. Lohn und Material  
ab EUR

**150<sup>00</sup>**

## Mercedes-Benz Original-Kombifilter.

Kombifilter schützen ganzjährig vor Luftschadstoffen, Staub und Pollen. Regelmäßiger Austausch für einwandfreie Funktion der Klimaanlage notwendig.

A-Klasse, ab Bj. 2004  
(BR 169)



inkl. Montage bei  
Wartung/EUR

**66<sup>50</sup>**

Abbildung ähnlich.

## Das Mercedes-Benz Garantie-Paket nach Wartung oder HU.



Es sichert Sie auch nach Ablauf der Neufahrzeug-Garantie wieder vor unvorhersehbaren Reparaturkosten ab und sorgt für den langfristigen Werterhalt Ihres Mercedes. Sie haben die Möglichkeit, das Garantie-Paket nach einer Wartung oder einer HU in einer autorisierten Mercedes-Benz Werkstatt abzuschließen. Alle Leistungen können Sie bei jedem Mercedes-Benz Partner in ganz Europa geltend machen. Der Abschluss ist bis zu einer Laufleistung von 100.000 km oder einem Fahrzeugalter von bis zu 5 Jahren möglich.

A-Klasse (BR 169)  
pro Jahr/EUR

**329<sup>00</sup>**

B-Klasse (BR 245)  
pro Jahr/EUR

**349<sup>00</sup>**

C-Klasse (BR 202/203/  
CLC/204) mit Hubraum  
< 3.000 ccm  
pro Jahr/EUR

**429<sup>00</sup>**

Z.B. E-Klasse (BR 211/212),  
CLK-Klasse (BR 208/209)  
mit Hubraum < 3.000 ccm  
pro Jahr/EUR

**539<sup>00</sup>**

## Autohaus Werner GmbH

Autorisierter Mercedes-Benz Service und Vermittlung  
Seckenhauser Straße 7, 28844 Weyhe  
Telefon: 0421 89905-0, Telefax: 0421 89905-60

### Öffnungszeiten

Reifendienst: Montag bis Freitag 7.00 – 18.00 Uhr  
Samstag 8.00 – 12.00 Uhr

Pkw-Service: Montag bis Freitag 6.30 – 20.30 Uhr  
Samstag 6.30 – 14.00 Uhr